

ALMAPROIN, S.A.

Av. Ciudad de Barcelona, 57
28007 Madrid - España
+34 91 433 53 98 almaproin@almaproin.com
www.almaproin.com



Capacidad de carga:

La capacidad de carga de un rodamiento es definida como coeficiente C y medida en daN. Los ensayos se rigen por las siguientes premisas:

- 200 mm longitud del rodillo (Rodillo corto)
- Eje sujetado
- Velocidad 100min⁻¹ - 200min⁻¹
- 1.000.000 vueltas (carga alternada)

Duración:

Mediante la siguiente fórmula se puede deducir de la capacidad de carga la duración del rodamiento:

$$Lh = \frac{1000000}{60 \times n} \left(\frac{C}{P} \right)^p$$

- Lh: Duración nominal [h]
C: Coeficiente de carga dinámica [N]
n: Número de vueltas [min⁻¹]
P: Carga dinámica del rodamiento [N]
(P = C con carga estrictamente radial)
p: Exponente de la ecuación de duración
(para rodamientos: p=3)

Termoplásticos:

Polipropileno (PP)

- buenas propiedades mecánicas
- excelente resistencia a choques

Poliacetal (POM)

- alta dureza y rigidez
- poca absorción de humedad
- buenas propiedades ante fricción y desgaste

Polipropileno (PA)

- correoso y duro al mismo tiempo
- excelentes propiedades mecánicas y resistente a la abrasión

Plásticos antiestáticos

- PP
- POM

El empleo de plásticos antiestáticos, solo resulta efectivo dentro del margen de temperatura previsto para ello. No garantizamos una determinada conductividad.

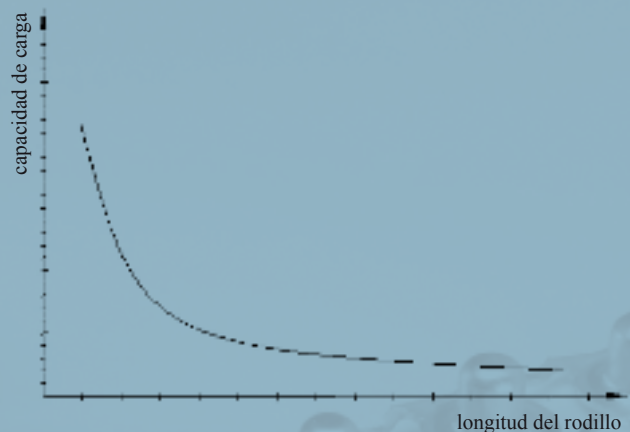
Atención: !!!No indicado en áreas ATEX !!!

Factores de alteración:

Cuando cambien las premisas [anteriormente establecidas], habrá que redefinir la capacidad de carga. Hay que tener en cuenta que tanto la capacidad de carga como la duración de un rodillo dependen, entre otros, de:

- Longitud del rodillo
- Diámetro del eje
- Tipo de eje
- Propiedades del entorno

Influencia long. rodillo s/ capacidad carga:



Lubricantes:

Nuestros rodamientos están equipados con lubricantes de alta calidad. Además, gracias a la disponibilidad de una amplia gama de grasas y aceites especiales, estamos en condiciones de ofrecer nuestro producto para el empleo en temperaturas entre -35° C hasta +180° C. Nuestros lubricantes, probados durante muchos años, han dado los mejores resultados en las condiciones de trabajo más difíciles. Recomendamos a nuestros clientes que nos consulten acerca de lubricaciones específicas, individualmente aconsejadas.

Cabezales Metálicos MTS hasta 250 daN



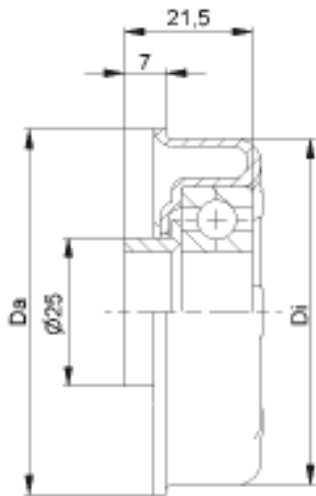
MTS

Cabezales Metálicos MTS

- Para embutir (en el tubo)
- Rodamiento de precisión (según norma DIN)
- Propiedades / Aplicaciones:
 - Indicado para cargas pesadas (por ejemplo: Transporte de paletas)
 - Contrapartida en rodillos con freno dinámico
- Amplia gama de accesorios
- Modelos especiales (lubricación específica) a consultar



MTS



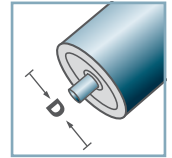
MTS-46			
Tipo	Di ±0.1	Da ±0.2	carga máxima C [daN]
MTS-63,5x2,9.46	58,1	61,5	200

Otras medidas a consultar!

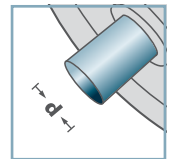
- ☛ Cazoleta: Acero cincado
- ☛ Casquillo distanciador: Plástico
- ☛ Cojinete 6004



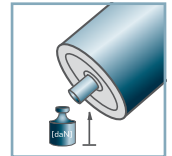
MTS-46



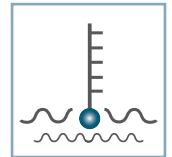
D [mm]
63,5



d [mm]
20



C [daN]
200



T [°C]
0° - 100°

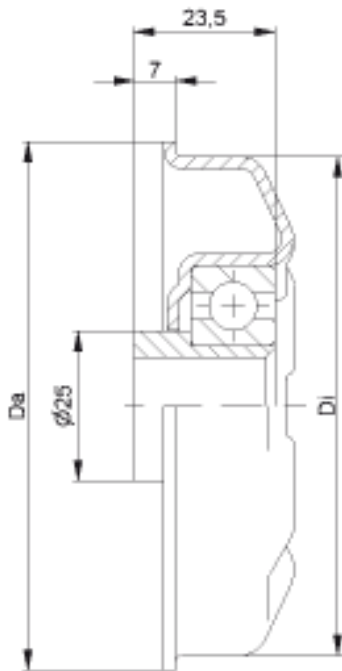


EP 2

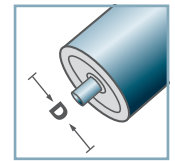


Envase [pzs.]

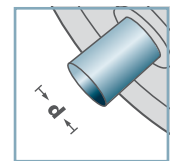
50



MTS-44



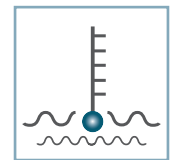
D [mm]
80 - 108



d [mm]
16; 17; SW14



C [daN]
250



T [°C]
0° - 100°



EP 2



Envase [pzs.]

50

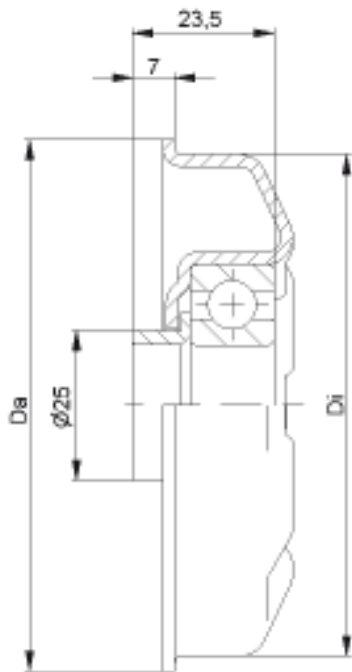
MTS-44			
Tipo	Di ±0.1	Da ±0.2	carga máxima C [daN]
MTS-80x2,0.44	76,5	79,5	250
MTS-80x3,0.44	74,5	79,5	250
MTS-89x3,0.44	83,5	88,5	250
MTS-89x3,25.44	83,0	88,5	250
MTS-108x3,25.44	102,0	107,5	250

Otras medidas a consultar!

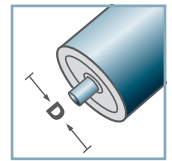
- ☛ Cazoleta: Acero cincado
- ☛ Casquillo reductor: Plástico
- ☛ Cojinete 6204



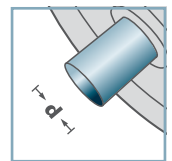
MTS



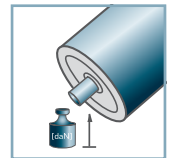
MTS-44



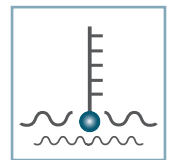
D [mm]
80 - 108



d [mm]
20



C [daN]
250



T [°C]
0° - 100°



EP 2



Envase [pzs.]

50

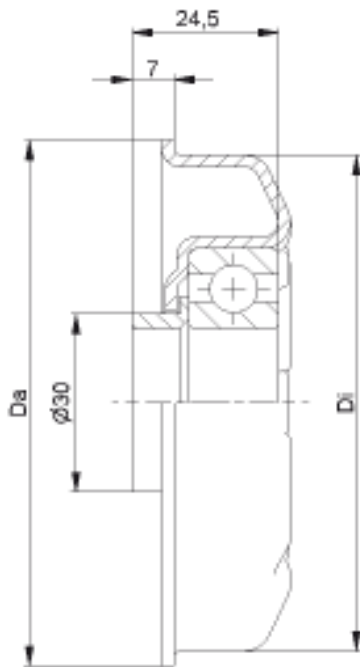
MTS-44			
Tipo	Di ±0.1	Da ±0.2	carga máxima C [daN]
MTS-80x2,0.44	76,5	79,5	250
MTS-80x3,0.44	74,5	79,5	250
MTS-89x3,0.44	83,5	88,5	250
MTS-89x3,25.44	83,0	88,5	250
MTS-108x3,25.44	102,0	107,5	250

Otras medidas a consultar!

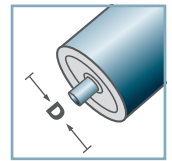
- ☛ Cazoleta: Acero cincado
- ☛ Casquillo distanciador: Plástico
- ☛ Cojinete 6204



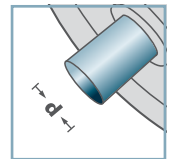
MTS



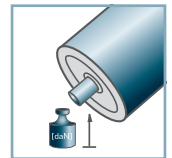
MTS-47



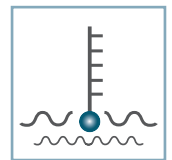
D [mm]
89 - 108



d [mm]
25



C [daN]
250



T [°C]
0° - 100°



EP 2



Envase [pzs.]

50

MTS-47			
Tipo	Di ±0.1	Da ±0.2	carga máxima C [daN]
MTS-89x3,0.47	83,5	88,5	250
MTS-108x3,25.47	102,0	107,5	250

Otras medidas a consultar!

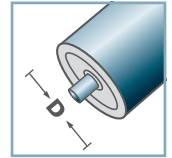
- ☛ Cazoleta: Acero cincado
- ☛ Casquillo distanciador: Plástico
- ☛ Cojinete 6205



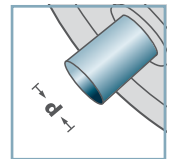
MTS



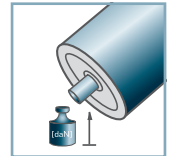
BS-



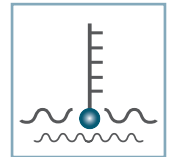
D [mm]
50 - 108



d [mm]
-



C [daN]
-



T [°C]
-



-



Envase [pzs.]



BS-				
Tipo	Da ±0.1	D -2	H ±0.5	t
BS-50-130	49,9	130	10	1,5
BS-60-130	59,9	130	10	1,5
BS-80-150	79,9	150	14	2,5
BS-89-150	88,9	150	14	2,5
BS-108-150	107,9	150	14	2,5

Otras medidas a consultar!

☞ Valona guía: Acero



MTS